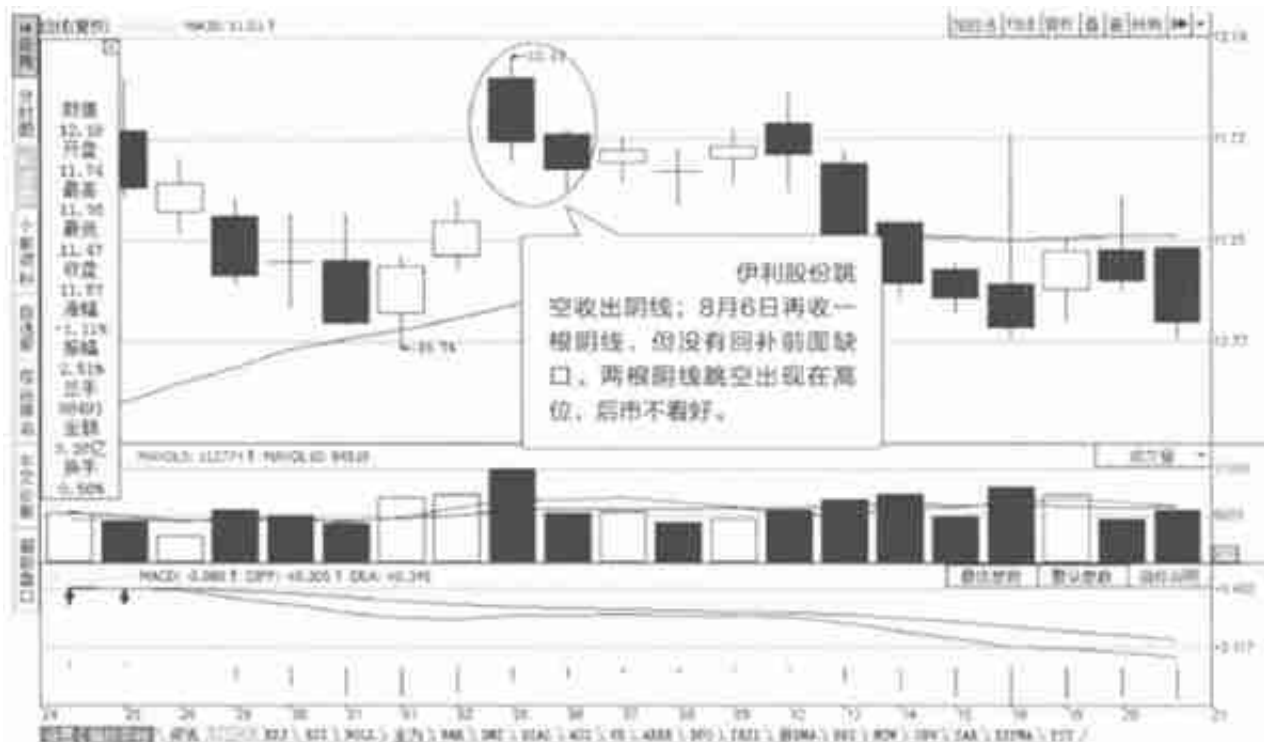


双飞乌鸦，即向上跳空两只乌鸦，这种形态一般出现在股价经过长期上涨的高位区域或是出现在股价上涨的阶段性高位，这是一种看跌的市场形态。这里所说的“两只乌鸦”指的就是在股价上涨的高位或是阶段性高位出现两根连续的阴线，且两根阴线高高地挂在盘面上。



如果图所示，伊利股份（600887）跳空拉出一根阴线，接着8月6日微微高开，再次收出一根阴线。于是两根阴线在高空出现，组合成“跳空的两只乌鸦”。后市迎来一波下跌的走势。

虽然股价出现大幅度高开，但是股价在开盘之后受到强大的卖盘抛压，我们从这一点就可以看出卖方力量在强势地打压，而且买方却在逐步地衰退。因此，出现这种形态一般是股价下跌的前兆，而这种形态往往是出现在股价大幅度上涨的高位或者是阶段性高位。下面是这种形态处于关键位置的市场意义，应引起投资者的重视：

- (1) 股价上涨的高位区域。当这种形态出现在股价上涨的高位区域时，则标志着卖盘明显增加而买盘却在不断地衰退。这预示着后市股价即将会出现下跌。
- (2) 出现在年线或半年线附近。当这种“跳空两只乌鸦”出现在股价运行到半年线或者是年线附近时，则标志着这个位置附近有很大的阻力，后市股价出现回落甚至下跌的可能性相当大。